

Baza przykładowych pytań testowych stosowanych na egzaminie kwalifikacyjnym dla kierowców wykonujących przewóz drogowy osób.

1. Kiedy silnik uzyskuje maksymalną moc ?
 - a) przy optymalnym zużyciu paliwa,
 - b) przy optymalnej emisji spalin z silnika,
 - c) przy maksymalnej użytkowej prędkości obrotowej.

2. Kiedy powinna odbywać się zmiana biegów?
 - a) przy prędkości obrotowej maksymalnej mocy,
 - b) przy każdej zmianie prędkości pojazdu,
 - c) w warunkach wynikających z charakterystyki ruchu drogowego.

3. Kiedy jest minimalne zużycie paliwa ?
 - a) przy jeździe z pełnym obciążeniem,
 - b) przy jeździe ze stałą prędkością bez obciążenia,
 - c) dla jazdy dynamicznej, z pełnym wykorzystaniem parametrów silnika.

4. Na czym polega korzystanie z obrotomierza ?
 - a) na słuchaniu dźwięku silnika,
 - b) na ciągłym porównywaniu wskazań obrotomierza i innych wskaźników ,
 - c) na obserwacji wskazań, gdy nie powoduje to zmniejszenia bezpieczeństwa kierowania pojazdem,

5. Czy duże obciążenie pojazdu ma wpływ na zdolność do przyspieszeń?
 - a) powoduje zmniejszenie zdolności pojazdu do przyspieszeń,
 - b) powoduje zwiększenie zdolności pojazdu do przyspieszeń,
 - c) nie ma wpływu.

6. Czy gwałtowne hamowanie ma wpływ na zużycie paliwa?
 - a) powoduje zwiększenie zużycia paliwa,
 - b) nie ma,
 - c) powoduje zmniejszenie zużycia paliwa.

7. Co zaleca się dla zapewnienia stateczności autobusu?
 - a) Umieszczenia bagażu w lukach oraz rozmieszczenie pasażerów na miejscach do tego przeznaczonych,
 - b) Umieszczenie bagażu po jednej stronie autobusu, a pasażerów po drugiej,
 - c) rozmieszczenie bagażu i pasażerów nie ma wpływu na stateczność pojazdów.

8. Czy stosowanie osłon aerodynamicznych ma wpływ na zużycie paliwa?
 - a) tak, ponieważ powoduje zmniejszenie zużycia paliwa,
 - b) tak, ponieważ powoduje zwiększenie zużycia paliwa,
 - c) nie ma wpływu.

9. Czy w normalnych warunkach jazdy dopuszczalne jest używanie retardera w połączeniu z hamulcem roboczym ?

- a) Nie, retarder używany jest tylko podczas zjazdu,
- b) Tak, dozwolone jest używanie w każdych warunkach,
- c) Tak, ale tylko w przypadku pełnego obciążenia pojazdu.

10. Czy obciążenie pojazdu ma wpływ na długość drogi hamowania?

- a) tak,
- b) nie,
- c) tak, ale tylko przy betonowej nawierzchni.

11. Jakie jest dopuszczalne odchylenie osi pojazdu względem kierunku początkowego podczas hamowania od prędkości 30 km/h do zatrzymania?

- a) 0,5 m
- b) 0,6 m
- c) 0,7 m

12. Czy i w jaki sposób przed rozpoczęciem jazdy należy sprawdzić stan i działanie poszczególnych urządzeń oświetleniowych?

- a) tak, poprzez oględziny i wzrokowe stwierdzenie świecenia poszczególnych świateł,
- b) tak, poprzez kontrolę wskaźników na desce rozdzielczej,
- c) nie, kontrola świateł jest zbędna.

13. Czy zabrudzenie kloszy reflektorów lub lamp sygnałowych powoduje pogorszenie skuteczności ich działania?

- a) tak, ale tylko podczas deszczu,
- b) nie ma to istotnego wpływu,
- c) tak, ze względu na pochłanianie światła.

14. Kiedy należy używać świateł mijania?

- a) podczas jazdy w warunkach normalnej przejrzystości powietrza ,
- b) wg uznania kierowcy,
- c) tylko podczas jazdy nocą.

15. O czym informuje ten znak?

- a) konieczności redukcji biegu bo rozpoczyna się długi zjazd,
- b) ten znak nie dotyczy kierowców autobusów,
- c) o niczym, ponieważ tego znaku nie ma w polskim kodeksie drogowym.

16. Czy można holować autobus turystyczny z pasażerami ?

- a) tak,
- b) nie,
- c) tak, ale pod warunkiem, że prędkość pojazdu nie przekracza 10 km/h.

17. Co należy zrobić w przypadku awarii układu hamulcowego?

- a) spróbować naprawić na drodze i jak się uda jechać dalej
- b) wezwać pomoc drogową celem odholowania pojazdu do warsztatu naprawczego
- c) zjechać do bazy i naprawić samodzielnie.

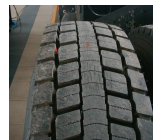
18. Jaki płyn należy wlewać do zbiornika takiego, jak przedstawiony na zdjęciu?

- a) paliwo – benzynę bezołowiową,
- b) paliwo – olej napędowy,
- c) płyn do chłodzenia silnika.



19. W jaki sposób należy dokonać pomiaru głębokości bieżnika?

- a) mierząc szerokość części „A”,
- b) mierząc szerokość części „B”,
- c) żaden z powyższych.



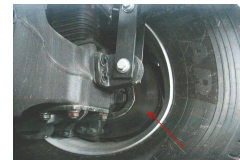
20. Co należy wlewać do zbiornika widocznego na rysunku?

- a) paliwo stosowane w tym rodzaju pojazdu,
- b) płyn chłodzący silnik, lecz nie wodę z kranu,
- c) dodatek AdBlue, będący roztworem mocznika w wodzie.



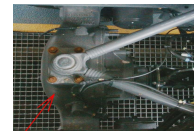
21. Czy zaznaczona na zdjęciu tarcza hamulcowa :

- a) zużywa się i co pewien czas jej działanie musi być kontrolowane,
- b) nie zużywa się i nie ma potrzeby kontrolować sprawności jej działania,
- c) zużywa się jedynie przy niewłaściwej eksploatacji i co pewien czas jej działanie musi być kontrolowane.



22. Co znajduje się w obudowie zaznaczonej na zdjęciu?

- a) mechanizm różnicowy,
- b) mechanizm zmiany biegów,
- c) silnik.



23. Do czego służy wskaźnik pokazany na zdjęciu?

- a) do odczytu chwilowej prędkości pojazdu,
- b) do odczytu temperatury wewnątrz kabiny kierowcy,
- c) do odczytu chwilowej prędkości obrotowej silnika.



24. Do czego służy przełącznik zaznaczony na zdjęciu?

- a) do włączania kierunkowskazów oraz innych świateł pojazdu,
- b) do regulacji położenia kierownicy,
- c) jedynie do włączania świateł, lecz nie do kierunkowskazów.



25. Do czego służy dźwignia umieszczona w kabinie kierowcy którą pokazano na zdjęciu?

- a) do zmiany biegów (przełożeń między silnikiem a kołami napędowymi),
- b) do regulacji położenia lusterek,
- c) do regulacji siedzenia kierowcy.



26. Do czego służy wskaźnik pokazany na zdjęciu?

- a) do odczytu wilgotności wewnątrz pojazdu,
- b) do odczytu temperatury wewnątrz kabiny kierowcy,
- c) do odczytu chwilowej prędkości obrotowej silnika.



27. Czym charakteryzują się wzdłużne ruchy pojazdu?

- a) falowaniem pojazdu,
- b) drganiem pojazdu,
- c) pojazd zachowuje się neutralnie.

28. Kiedy kierowca autokaru jeżdżąc w górach powinien używać zwalnicza prędkości?

- a) zawsze podczas hamowania,
- b) nie ma potrzeby,
- c) tylko przy wjeździe na wzniesienie.

29. Czy kierujący autobusem turystycznym może jechać pasem, na który widnieje ten znak?

- a) Tak,
- b) Nie,
- c) tak, jeśli na sąsiednich pasach jest duży ruch.



30. Którą drogą oznaczoną takimi znakami może jechać kierujący autobusem o nacisku osi odpowiadającym masie 10t ?

- a) b) c)



31. Co powinien zrobić kierujący autobusem turystycznym widząc ten znak ?

- a) kontynuować jazdę pasem dla autobusów,
- b) nie zajmować pasa dla autobusów,
- c) jechać dowolnym pasem.



32. Co kierujący autobusem przed wjazdem na drogę oznaczoną tym znakiem powinien uczynić?

- a) poinformować pasażerów o najbliższym możliwym postoju,
- b) sprawdzić światła zewnętrzne pojazdu,
- c) uzgodnić z pasażerami termin kolejnego postoju.



33. Który z przedstawionych na rysunku harmonogramów dziennego czasu pracy kierowcy jest zgodny z przepisami zgodnie z rozporządzeniem 561/2006?

- a) A- 3h 15min 1,5h 30min 4,5h
- b) B- 3h 30min 1,5h 15min 4,5h
- c) C- 4h 1h 5h 11h

34. Na ile i jakich okresów można podzielić regularny dzienny odpoczynek kierowcy zgodnie z rozporządzeniem 561/2006?

- a) na dwa: minimum 9 godzin + minimum 3 godziny
- b) na trzy: 1 godzina + 2 godziny + minimum 9 godzin
- c) na dwa: minimum 3 godziny + minimum 9 godzin

35. Kto odpowiada za prawidłową obsługę tachografu podczas realizacji przewozu?

- a) pracodawca
- b) kierowca
- c) technik warsztatu

36. Do której szczeliny tachografu cyfrowego powinien włożyć kartę kierowca aktualnie prowadzący autobus?

- a) do lewej (oznaczonej 1)
- b) do prawej (oznaczonej 2)
- c) nie ma to znaczenia

37. Kto składa wniosek o wydanie karty kierowcy?

- a) wyłącznie kierowca jest uprawniony do złożenia wniosku
- b) kierowca lub właściciel przedsiębiorstwa transportowego na rzecz którego kierowca wykonuje pracę
- c) dowolna osoba z rodziny kierowcy

38. Jak często kierowca wykonujący przewóz drogowy podlega badaniom lekarskim?

- a) do czasu ukończenia przez kierowcę 50 lat - co 5 lat, od 50 do 60 lat - co 3 lata, powyżej 60. roku życia - co 1 rok
- b) do czasu ukończenia przez kierowcę 60 lat - co 5 lat, po ukończeniu 60. roku życia - co 30 miesięcy,
- c) do czasu ukończenia przez kierowcę do 55 lat - co 5 lat, od 55 do 65 lat - co 3 lata, powyżej 65. roku życia - co 18 miesięcy .

39. Który autobus może być wyposażony w siedzenia skierowane bokiem do kierunku jazdy?

- a) autobus miejski
- b) autobus turystyczny
- c) autobus międzymiastowy

40. W jakie pasy bezpieczeństwa powinien być wyposażony autobus turystyczny

- a) co najmniej trzypunktowe
- b) co najmniej dwupunktowe
- c) nie jest wyposażony

41. Do jakich autobusów zalicza się pojazd widoczny na zdjęciu?

- a) turystycznych
- b) międzymiastowych
- c) miejskich

42. Do wykonania jakiej czynności zobowiązany jest kierujący pojazdem przewożącym zorganizowaną grupę dzieci lub młodzieży w wieku do 18 lat, podczas ich wsiadania lub wysiadania z pojazdu?

- a) włączenia świateł awaryjnych
- b) włączenia świateł pozycyjnych,
- c) włączenia świateł pozycyjnych oraz unieruchomienia silnika pojazdu.

43. Do wykonania jakiej czynności zobowiązany jest kierujący pojazdem przeznaczonym konstrukcyjnie do przewozu osób niepełnosprawnych podczas ich wsiadania lub wysiadania z pojazdu?

- a) włączenia świateł awaryjnych,
- b) włączenia świateł awaryjnych oraz wyjścia z pojazdu,
- c) włączenia świateł pozycyjnych oraz unieruchomienia silnika pojazdu

44. W jakich godzinach występuje największe nasilenie wypadków drogowych w Polsce?

- a) 6 - 18
- b) 15 - 16

c) 16 - 18

45. W jakim miejscu zdarza się największa liczba wypadków drogowych w Polsce?

- a) poza obszarem zabudowanym
- b) na obszarze zabudowanym
- c) na obszarze zabudowanym, z wyjątkiem miast, których liczba mieszkańców przekracza 1 milion

46. Ile wypadków powstaje corocznie z winy kierujących pojazdami w Polsce?

- a) około 40 tysięcy
- b) około 20 tysięcy
- c) około 10 tysięcy

47. W jakim przedziale wiekowym najczęściej występują kierowcy uczestniczący w wypadkach w Polsce?

- a) 18 - 24 lata
- b) 25 - 39
- c) powyżej 70 roku życia

48. Jak często kierowcy autobusów przyczyniają się do powstawania wypadków drogowych w Polsce?

- a) rzadziej niż inni kierowcy
- b) częściej niż inni kierowcy
- c) w równym stopniu jak inni kierowcy

49. Co oznacza skrót KWS?

- a) Kodeks Wykonawczy Schengen
- b) Konwencja Wykonawcza Schengen
- c) Krajowe Wydziały Schengen

50. Czym jest SIS?:

- a) systemem zbierania i transferu informacji o osobach niepożądanych na terenie państw Schengen
- b) krajowym systemem informatycznym gromadzącym informacje o osobach z państw trzecich,
- c) rejestrem odcisków linii papilarnych.

51. Czego dotyczy wpis zgodnie z art. 96 KWS?

- a) odmowy wjazdu pod warunkiem skazania za czyn karalny, zagrożony karą pozbawienia wolności przynajmniej jednego roku lub istnienia uzasadnionego podejrzenia, że osoba popełniła ciężkie czyny karalne, łącznie z tymi w sensie art. 71 KWS lub istnieje podejrzenie, że planuje je na obszarze państw Traktatu Schengen lub wpis dot. odmowy wjazdu cudzoziemcowi z państwa trzeciego
- b) osób, którym udzielono zezwolenia na wjazd i pobyt na terytorium RP, osób zatrzymanych w strefie nadgranicznej i doprowadzonych do granicy, rejestr odcisków linii papilarnych, pobranych od cudzoziemców, zatrzymanych cudzoziemców, osób którym wydano decyzje o wydaleniu, osób - cudzoziemców, których pobyt na terytorium Rzeczypospolitej Polskiej jest niepożądany
- c) osoby zaginionej, osoby poszukiwanej ze względu na jej własne bezpieczeństwo, osób mających być umieszczone przymusowo na podstawie zarządzenia właściwego urzędu, osób

poszukiwanych w celu obrony przed
niebezpieczeństwami

52.Czego dotyczy wpis zgodnie z art. 100 KWS?

- a) odmowy wjazdu
- b) poszukiwania osób celem zatrzymania i ustalenia miejsca pobytu
- c) poszukiwania skradzionych, przywłaszczonych lub w inny sposób zaginionych przedmiotów

53.Które z wymienionych poniżej państw nie były pierwotnymi sygnatariuszami Układu z Schengen

- a) Austria
- b) Belgia
- c) Francja

54.W jaki sposób może być ukarany przedsiębiorca stosujący ceny dumpingowe?

- a) Mandatem przez Policję
- b) karą grzywny nałożoną przez ITD
- c) karą nałożoną w drodze decyzji administracyjnej przez Prezesa UOKiK

55.Co oznacza zasada ograniczonego zaufania do innych uczestników ruchu drogowego?

- a) przewidywanie że zachowają się racjonalnie w każdej sytuacji
- b) że mogą zachować się w sposób nieprzewidywalny mogący zagrażać bezpieczeństwu,
- c) nie ma takiej zasady.

56.Czy podczas jazdy kierowca może rozmawiać przez telefon komórkowy?

- a) nie, jest to zabronione,
- b) tak
- c) tak, ale pod warunkiem, że rozmowa jest krótka

57.Czym jest agresja?

- a) pomaganiem innym,
- b) stanem euforii,
- c) szkodzeniem innym.

58.Jakim stanem psychicznym jest agresja?

- a) negatywnym,
- b) pozytywnym,
- c) neutralnym.

59.W jaki sposób kierowca powinien zareagować na agresję pasażera?

- a) zignorować jego zachowanie i czekać aż sam się uspokoi,
- b) zareagować równie agresywnie,
- c) jeśli to możliwe zminimalizować przyczynę agresji lub przeprosić za niedogodność.

60.Czy kierowca w sytuacji zagrożenia przez agresora bezpieczeństwa swojego i pasażerów może skorzystać z pomocy Policji lub ITD?

- a) tak,
- b) nie, w żadnym przypadku,
- c) tak, ale tylko w przypadku jeśli agresor jest uzbrojony.

61Czy przekroczenie czasu jazdy kierowcy ma wpływ

na bezpieczeństwo ruchu drogowego?
a) tak, ale tylko jeżeli jest to więcej niż 1 godzina,
b) tak,
c) nie.

62. Co jest zasadą dobrego żywienia ?
a) jedzenie posiłków o stałych porach, co 2-3 godziny
b) spożywanie dużej ilości węglowodanów
c) jedzenie w dużych ilościach warzyw i owoców

63. Czy jadąc w trasę należy mieć ze sobą coś lekkostrawnego do „przegryzienia” ?
a) nie ma takiej potrzeby
b) tak, zawsze może zajść coś nieprzewidzianego
c) to zależy od trasy, na długie tak, na krótkich zbędny balast

64. Czy w trasie należy pić więcej czy mniej napojów niż zazwyczaj ?
a) tyle samo
b) więcej, bo powietrze w kabinie jest zazwyczaj bardziej suche
c) mniej

65. Jaka jest szybkość rozkładu (spalania) alkoholu u kobiet?
a) 8-10 gram czystego alkoholu w ciągu godziny
b) 10-12 gram czystego alkoholu w ciągu godziny
c) 14-16 gram czystego alkoholu w ciągu godziny

66. Czy po zakończeniu jazdy na dłuższej trasie można bezpiecznie „siąść za kółkiem” własnego samochodu ?
a) tak, to przecież inny samochód, inne warunki
b) nie, konieczny jest odpoczynek, bo sprawność jest upośledzona
c) tak, to przecież już jest prywatna sprawa kierującego

67. Czy nadzorowanie naprawy serwisowej autobusu w trakcie kursu ma wpływ na zmęczenie kierowcy ?
a) tak, to przecież też praca, często wymaga uwagi, wysiłku
b) nie, przecież wtedy nie kieruje, to nawet może być relaks
c) nie, to na ogół nie wymaga żadnego wysiłku

68. Czy sytuacja w domu, w miejscu pracy ma wpływ na sprawność i zachowanie się kierowcy ?
a) nie, to nie powinno mieć wpływu, jadąc koncentrujemy się wyłącznie na drodze
b) tak, nie da się tego oddzielić, nie da się „zostawić w domu”
c) dla sprawnego i dobrego kierowcy to nie ma znaczenia

69. Czy można holować autobus z pasażerami?
a) tak, ale tylko przez pojazd do tego przeznaczony
b) nie można
c) tak, ale tylko autobus turystyczny

70. Czy w czasie wymiany koła w autobusie pasażerowie powinni go opuścić?

- a) nie, nie ma takiego obowiązku
- b) tak, ale tylko w autobusach turystycznych
- c) tak, w każdej sytuacji

71. Ile gaśnic powinno znajdować się w autobusie, jeżeli długość przekracza 6 m?

- a) cztery
- b) dwie
- c) trzy

72. Ile wyjść awaryjnych powinien posiadać autobus klasy B

- a) jedno
- b) dwa
- c) trzy

73. Do czego jest zobowiązany kierowca jeżeli uczestniczył w wypadku w którym jest zabity lub ranny?

- a) udzielić niezbędnej pomocy ofiarom wypadku oraz wezwać pogotowie ratunkowe i Policję
- b) nie podejmować żadnych działań i czekać aż świadkowie wezwą pomoc
- c) usunąć pojazd z miejsca wypadku nie czekając na Policję

74. Co zawsze powinien mieć przy sobie ratownik?

- a) rękawiczki jednorazowe
- b) kamizelkę odblaskową
- c) legitymację ratowniczą

75. W jakiej odległości za pojazdem należy umieścić trójkąt ostrzegawczy w celu zabezpieczenia miejsca wypadku na autostradzie i drodze ekspresowej?

- a) 100 m
- b) 30-50 m
- c) 1 m

76. Czy kierowca autobusu ma obowiązek pomóc osobie poruszającej się na wózku inwalidzkim przy wsiadaniu do autobusu i wysiadaniu?

- a) Nie
- b) Tak
- c) jeżeli udzielenie pomocy nie wpłynie na opóźnienie przejazdu - tak, decyzja należy do kierowcy

77. Co jest celem konserwacji pojazdu?

- a) przedłużenie żywotności pojazdu i zmniejszenie jego kosztów eksploatacji
- b) nie ma znaczenia dla normalnego zużycia pojazdu
- c) spełnienie wymagań prawnych

78. Do jakich czynności należą czynności zdawczoodbiorcze związane z rozpoczęciem lub zakończeniem pracy pojazdu? ?

- a) do obsługi codziennej pojazdu
- b) do obsługi technicznej pojazdu
- c) nie istnieje takie pojęcie w eksploatacji pojazdu

79. Kiedy policjant umundurowany może zatrzymać pojazd do kontroli drogowej?

- a) tylko w terenie zabudowanym
- b) w każdych warunkach i sytuacji

c) w każdym miejscu i sytuacji pod warunkiem, że nie utrudnia to ruchu i nie zagraża bezpieczeństwu ruchu drogowego

80. Jak powinien zachować się kierowca w przypadku zatrzymania pojazdu przez policjanta dla celów kontroli?

- a) wyjść z pojazdu i podejść do kontrolującego policjanta z dokumentami pojazdu i kierowcy
- b) nie wysiadać z pojazdu, trzymać ręce na kierownicy i oczekiwać na policjanta
- c) natychmiast oddalić się od pojazdu o 1m.

81. Co należy do obowiązków przewoźnika osób?

- a) podjęcie działań ułatwiających korzystanie ze środków transportu, punktów odprawy, przystanków osobom niepełnosprawnym
- b) zapewnienie odpowiedniej rentowności przewozu w celu możliwości odprowadzenia właściwych podatków do urzędu skarbowego
- c) zapewnienie podróżnym cen biletów konkurencyjnych w stosunku do cen stosowanych przez innych przewoźników

82. Jaka jest wysokość kary za wykonywanie transportu drogowego osób bez wymaganego zezwolenia?

- a) 8 000 zł
- b) 6 000 zł
- c) 4 000 zł

83. Jaka jest wysokość kary za wykonywanie przewozu drogowego bez uiszczonej opłaty za przejazd po drogach krajowych?

- a) 5 000 zł
- b) 2 000 zł
- c) 3 000 zł

84. Który z wymienionych rodzajów transportu pasażerskiego cechuje się największą dostępnością?

- a) transport lotniczy
- b) transport samochodowy
- c) transport kolejowy

85. Czy przedsiębiorca wykonujący przewozy osób na potrzeby własne może wykonywać zarobkowe przewozy okazjonalne?

- a) tak, jeżeli wykonuje je bardzo rzadko
- b) nie, ponieważ przy takich przewozach zawsze wymagana jest licencja
- c) tak, jeżeli pobierze zapłatę za przewóz gotówką

86. Czy kierowca obsługujący międzynarodową pasażerską linię regularną do Niemiec powinien posiadać w autobusie wypis z zezwolenia na obsługę tej linii?

- a) nie, ponieważ nie ma zezwoleń na linie regularne między krajami Unii Europejskiej
- b) nie, ponieważ w przewozach osób nie są wymagane żadne zezwolenia
- c) tak, ponieważ takie zezwolenia są prawnie

wymagane ze względu na koordynację rozkładów jazdy

87. Czy polski przewoźnik realizujący okazjonalny przewóz z Francji do Niemiec wykonuje przewóz międzynarodowy?

- a) tak, ponieważ w tym przewozie występuje przekroczenie granicy między dwoma państwami
- b) nie, ponieważ przewoźnik nie prowadzi działalności na terenie żadnego z tych państw
- c) nie, jest to przewóz kabotażowy

88. Przez jaki okres od momentu skazania prawomocnym wyrokiem sądu za przestępstwo umyślne przeciwko bezpieczeństwu w komunikacji, kierowca zawodowy może nadal wykonywać swój zawód?

- a) przez 6 m-cy
- b) następuje natychmiastowy zakaz
- c) przez 3 m-ce

89. Jakiej kwoty nie może przekroczyć suma kar pieniężnych nałożonych podczas jednej kontroli w siedzibie przedsiębiorcy?

- a) 12 000 zł
- b) 15 000 zł
- c) 30 000 zł

90. Na których przystankach może zatrzymywać się autobus, którym wykonywany jest przewóz regularny?

- a) na dowolnych, pod warunkiem że leżą na trasie przewozu
- b) nie ma to żadnego znaczenia
- c) tylko na zawartych w rozkładzie jazdy